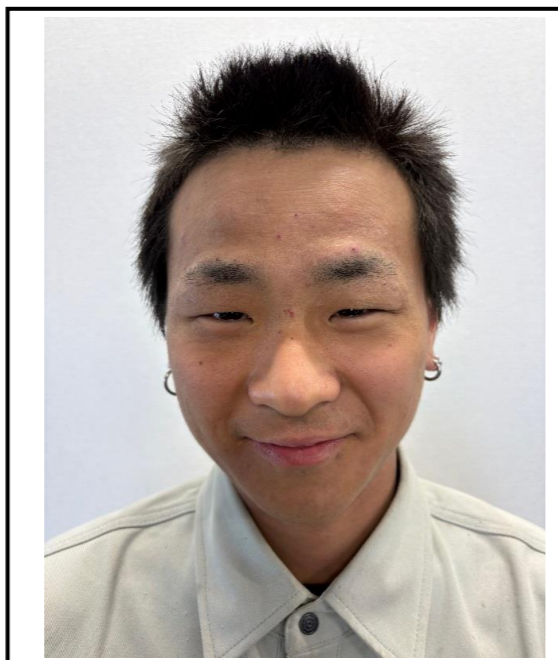


新入社員紹介

2
0
2
6
年
度



製造部

葛谷 碧

1.入社理由

ご紹介いただいた学校の先生の期待に応えられるよう、全力を尽くしたいです。

2.抱負

安定した収入を得て、バイクの運転免許を取得し、念願のマイホームを手に入れたいです。



検査部

水平 ケンジロウ

1.入社理由

ものづくりに強い興味を持っており、工業高校で培った知識と技術を活かして、より高度な製造プロセスに携わりながら成長できる環境で力を発揮したいと志望いたしました。身近な人から職場の雰囲気や具体的な仕事内容を聞き、より自分に合っていると感じました。

2.抱負

まだ学ぶことも多いですが、一つずつ確実に習得し、正確かつ丁寧な業務を心掛けております。今後も一層の知識と経験を積み重ね、皆様から信頼いただける存在となれるよう努めて参ります。

新入社員紹介

2
0
2
6
年
度



工務部

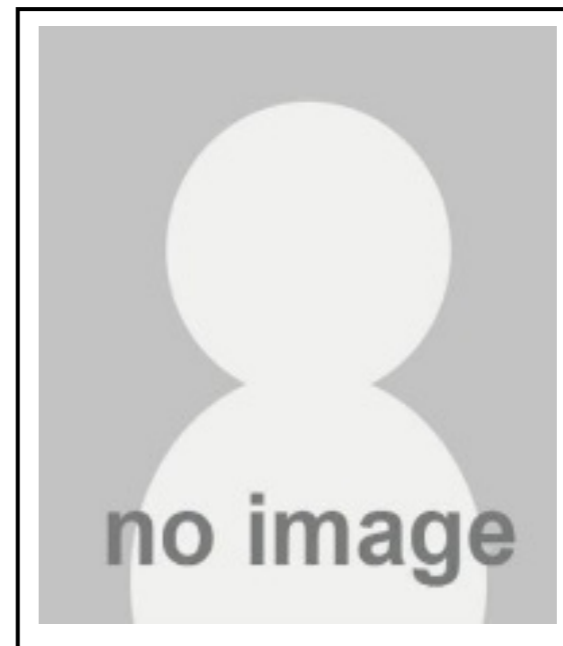
村上 朋陽

1.入社理由

未経験で不安でしたが、業務説明や会社見学を丁寧に行っていただき安心しました。

2.抱負

業種未経験ではありますが、前職でのCADオペレーター経験を活かし、一日でも早く戦力となれるよう努力いたします。



総務部

大久保 日和

1.入社理由

間接的に携わった業務の成果が建築物として形になるところに大変惹かれ、志望いたしました。

2.抱負

一日も早く業務に習熟し、皆様のお役に立てるよう努めて参ります。



